

## Criogel bietet eine breite Palette von Optionen für die Kühlräume der Linien Stylo und Gyro

### FÜR DIE STYLO-LINIE

#### **Bodenplatten mit 12 mm starkem, harzbeschichtetem Marinesperrholz.**

Mit Innenverstärkung aus 12 mm dickem Marinesperrholz und Polyurethan-Stopfen mit einer Dichte von 200 kg/mc, eingebettet in Polyurethan. Polyurethankern (durchschnittliche Dichte 38/42 kg/mc) und innere Spanplattenverstärkung. Gleichmäßig verteilte statische Last 4500 kg/m<sup>2</sup>, Einzellast: 800 kg/500 m<sup>2</sup>, maximale dynamische Belastung auf 1 Gummirad mit minimaler Auflagefläche von 3 m<sup>2</sup> 240 kg. Einsatzbedingungen: durchgehende Abstützung auf einem perfekt ebenen Stahlbetonboden (ohne Vertiefungen) oder auf PVC-Lüftungsprofilen mit einem rechteckigen Wabenquerschnitt von 70x40 mm, die in einem Abstand von 200 mm platziert werden, in diesem Fall verringert sich die Durchflussmenge um 30%.

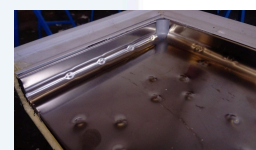


#### **Auf Anfrage REINFORCED Bodenplatten mit Edelstahlverkleidung oder anderen Arten von Verkleidungen.**

### FÜR DIE GYROLINE

#### **STANDARD Bodenplatten mit Edelstahlbeschichtung und rutschfester Behandlung.**

Polyurethankern (durchschnittliche Dichte 38/42 kg/mc) und innere Spanplattenverstärkung. Gleichmäßig verteilte statische Last 3000 kg/m<sup>2</sup>, Einzellast: 300 kg/500 m<sup>2</sup>, maximale dynamische Belastung auf 1 Gummirad mit einer minimalen Auflagefläche von 3 m<sup>2</sup> 90 kg. Einsatzbedingungen: durchgehende Abstützung auf einem perfekt ebenen Stahlbetonboden (ohne Vertiefungen) oder auf PVC-Lüftungsprofilen mit einem rechteckigen Wabenquerschnitt von 70x40 mm, die in einem Abstand von 200 mm platziert werden, in diesem Fall verringert sich die Durchflussmenge um 30%.



**VERSTÄRKTE Bodenplatten** mit grauem Zinkblech oder Edelstahlverkleidung (andere Verkleidungsarten auf Anfrage).

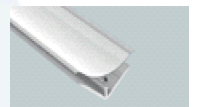
Polyurethan-Kern (durchschnittliche Dichte 38/42 kg/mc) und Innenverstärkung aus 18 mm starkem Marinesperrholz und Holzkappen, die in Polyurethan eingebettet sind. Polyurethan-Kern (durchschnittliche Dichte 38/42 kg/mc). Gleichmäßig verteilte statische Last 4500 kg/m<sup>2</sup>, Einzellast: 800 kg/500 m<sup>2</sup>, maximale dynamische Belastung auf 1 Gummirad mit minimaler Auflagefläche von 3 m<sup>2</sup> 240 kg. Einsatzbedingungen: durchgehende Abstützung auf einem perfekt ebenen Stahlbetonboden (ohne Vertiefungen) oder auf PVC-Lüftungsprofilen mit einem rechteckigen Wabenquerschnitt von 70x40 mm, die in einem Abstand von 200 mm platziert werden, in diesem Fall verringert sich die Durchflussmenge um 30%.

## FÜR DIE GYRO LINE ODER STYLO LINE

**Rad für Türschwenkstütze**, schwenkbar mit Feder.



**Sanitärprofil** aus lebensmittelechtem weißem PVC. Komplett mit PVC- oder ALUMINIUM-Halterung sowie mit Zwei-/Drei-Wege-Ecken und Anschlüssen ausgestattet. In der GYRO-Serie werden sie nur zur Unterstützung von Trennwänden oder speziellen Haken zwischen den Strukturen verwendet.



**Waben-Abstandhalterprofil** mm 70x40H aus ungiftigem weißem PVC für Lebensmittel. Option für die Anwendung zwischen dem Boden der Zelle und dem des Installationsraums, um Kondensation und Tropfen zu vermeiden, wenn der Raum nicht vorbereitet und/oder nicht gut belüftet ist.



**CRIOGEL s.r.l.**  
Via dei Colli, 97  
35143 Padova (PD)

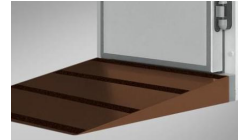
**Sedi Operative:**  
Via Roma, 75  
31023 Resana (TV)  
+39 0423 458200

Via Volpiano, 52  
10040 Leinì (TO)  
+39 011 785539

info@criogelsrl.com  
**www.criogel.it**

P.Iva e C.F.: 04707430288

**Zugangsrampe zur Zelle** aus Marinesperrholz.



**Transparenter PVC-Streifenvorhang** für Türen, komplett mit Stützen aus PVC oder EDELSTAHL.



**Mikroschalter für Türen.** Im geöffneten Zustand stoppt es den Betrieb der Verdampferventilatoren und ermöglicht die Beleuchtung.



Schildpatt-Deckenleuchte mit 8,5 W LED-Lampe (16 qm für 01 Lampe).



**Regal** aus Aluminiumrohr mit Einlegeböden aus Polyethylen. Auf Wunsch auch aus Edelstahl. Möglichkeit von Flaschenregalen.



**Loch für Führungsdurchgang.**



**CRIOGEL s.r.l.**  
Via dei Colli, 97  
35143 Padova (PD)

**Sedi Operative:**  
Via Roma, 75  
31023 Resana (TV)  
+39 0423 458200

Via Volpiano, 52  
10040 Leinì (TO)  
+39 011 785539

info@criogelsrl.com  
[www.criogel.it](http://www.criogel.it)

P.Iva e C.F.: 04707430288

**Überkopfschiene** für die Handhabung von hängenden Stücken.



**Traggestell** zur Aufbewahrung von hängenden Stücken.



**Hakenstangen** zur Aufbewahrung von hängenden Stücken.



**Monoblock** für Huckepack Ausführung oder für Installation an der Decke, für PK/TK-Kühlräume. Standardmäßige HP/ND-Druckschalter mit fester Kalibrierung, automatischer Rückstellung. Thermostat-Ventil. Lüfterdruckschalter und Kondensator mit fester Kalibrierung. Heißgas-Abtauen. Automatisches Kondensatwasserverdampfungssystem. Abgaswiderstand. Elektronisches Bedienfeld mit seriell RS485-Ausgang (\*Fernbedienung und 5 m Kabel). Türwiderstandskabel 4 m (TK-Modelle). Lichtkabel für Zellen 4 m. Kabel für den Anschluss an einen 3 m langen Mikroanschluss. Netzkabel 3 m. Lieferung mit Kältemittelgasfüllung.

Empfohlene Verwendung für Verflüssigungstemperaturen von Teilen unter 10 °C, in diesem Fall wird die Verwendung von optionalem Zubehör empfohlen. Bieten Sie Schutz vor Witterungseinflüssen, wenn das Gerät im Freien aufgestellt wird.



**CRIOGEL s.r.l.**  
Via dei Colli, 97  
35143 Padova (PD)

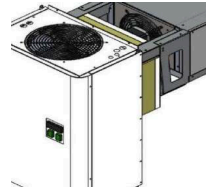
**Sedi Operative:**  
Via Roma, 75  
31023 Resana (TV)  
+39 0423 458200

Via Volpiano, 52  
10040 Leinì (TO)  
+39 011 785539

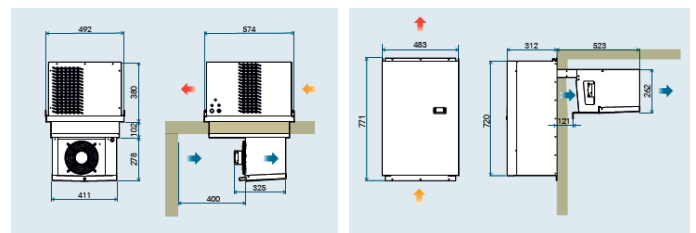
info@criogelsrl.com  
[www.criogel.it](http://www.criogel.it)

P.Iva e C.F.: 04707430288

**Tampon.** Zubehör, das den Austausch des Monoblock-Typs ermöglicht, der die Wand überlappt, ohne dass die Decke des Kühlraums entfernt werden muss.



**Loch zum Einsetzen des** Überlappungs- oder Decken-Monoblocks in den Kühlraum (nur Zeichnungen als Beispiel).



**Split-Kühlsystem** für PK/TK-Kühlräume. Ausgestattet mit hermetischem oder halbhermetischem Kompressor. Elektrische Abtauung und Einwegwasserablauf mit Widerstand. Erweiterung mit Thermostatventil. HP/ND-Druckschalter, feste Kalibrierung, automatische Rückstellung. Flüssigkeitsbehälter, Filter und Durchgangslicht. Fernbedienung mit Elektronikplatine + Fernbedienung, 5 m Kabel. Türwiderstandskabel (TK-Modelle) 4 m. Sicherung zum Anschließen des Lichtkabels der Zelle. Microport-Kabel 3 m. Netzkabel 3 m.

Mit einem Verdampfer, der an der Decke der Zelle installiert wird, und einem Kondensator, der außerhalb der Zelle bis zu einer Entfernung von 10 m installiert wird.

Lieferung unter Stickstoffdruck, ohne Rohrleitungen und ohne Gasvorfüllung.



**Traditionelles Kühlsystem** für PK/TK-Kühlräume



**CRIOGEL s.r.l.**  
Via dei Colli, 97  
35143 Padova (PD)

**Sedi Operative:**  
Via Roma, 75  
31023 Resana (TV)  
+39 0423 458200

Via Volpiano, 52  
10040 Leini (TO)  
+39 011 785539

info@criogelsrl.com  
[www.criogel.it](http://www.criogel.it)

P.Iva e C.F.: 04707430288



# Criogel

COLD ROOMS | PURE POLYURETHANE SHEETS

## **WI-FI EPOCA-Fernverwaltung.**

Webserver für die Überwachung (mit der Möglichkeit, bis zu 06 Geräte anzuschließen).

Parameterprogrammierung (Übertragung, Klonen).

Verbesserte Leistungsmessung.

Erweiterte Grafikfunktionen.

Temperaturaufzeichnung für bis zu 1 Jahr.

Möglichkeit, die Parameter der angeschlossenen Geräte aus der Ferne zu ändern.

Anpassbare Web-Benutzeroberfläche (Layout).

Leistungsmesser zur Überprüfung des Kühlbedarfs.

Einfache Verwaltung des Systems mit Hilfe des "Programmierers", der Befehle nach einem personalisierten Kalender sendet.

Alarmbenachrichtigung per SMS oder E-Mail.

Bericht drucken.

HACCP im PDF-Format.

Komplett mit:

Serielle Schnittstelle Nr. 01 für jede Zelle, die ein TTL-Signal in ein RS485-Signal umwandelt, um das Gerät mit dem Steuerungs- und Überwachungssystem zu verbinden.



**Auf Anfrage spezifische Systeme** für die Lebensmittelverarbeitung (z. B. Fleisch, Käse, Fisch usw.).



**CRIOGEL s.r.l.**  
Via dei Colli, 97  
35143 Padova (PD)

**Sedi Operative:**  
Via Roma, 75  
31023 Resana (TV)  
+39 0423 458200

Via Volpiano, 52  
10040 Leinì (TO)  
+39 011 785539

info@criogelsrl.com  
**www.criogel.it**

P.Iva e C.F.: 04707430288